

# TREKHAKEN-ATTELAGES

G.D.W. N.v.

Hoogmolenwegel 23

B-8790 WAREGEM

Tel. 32 (0) 56 60.42.12

Fax 32 (0) 56 60.01.93

## TREKHAAK-ATTELAGE: Mercedes Vario CTTE N°1066

### Samenstelling

1 trekhaak ref.1066	
1 flensbol 50T	(*)
2 bouten + moeren M16-50-10.9	(*)
4 bouten + moeren M14-35	(A)
4 rondsels 44-15-3	(A)
1 veiligheidsschakel 50T	(*)

### Composition

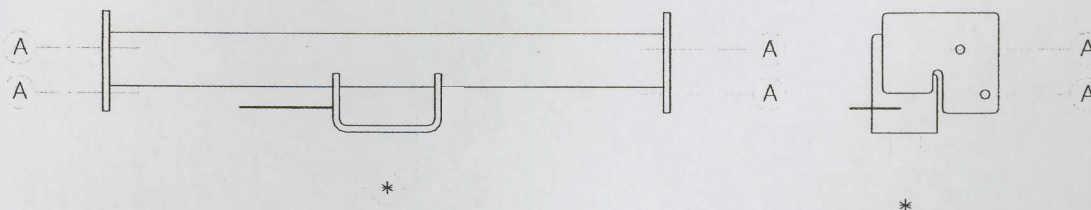
1 attelage ref.1066	
1 flasque-rotule 50T	(*)
2 boulons + écrous M16-50-10.9	(*)
4 boulons + écrous M14-35	(A)
4 rondelles 44-15-3	(A)
1 anneau de sécurité 50T	(*)

### Montagehandleiding

- 1/ Bumper en opstap achteraan demonteren.
- 2/ Trekhaak plaatsen tussen de bumpersteunen en passend met de boringen erin.  
Bouten en rondsels inbrengen via de buitenzijde.
- 3/ Bumper en opstap terug monteren . Monteren van (\*) en alles degelijk aanspannen.

### Manuel de montage

- 1/ Démontez le pare-chocs et le marche-pied
- 2/ Placer l'attelage entre les supports pare-chocs sur les forages prévus.  
Mettre les boulons et rondelles par l'extérieur.
- 3/ Remonter le pare-chocs et le marche-pied.  
Monter le (\*) et bien fixer le tout.



Bouten - Boulons - Bolts - Bolzen  
Kwaliteit 8.8

DIN 912 - DIN 931 - DIN 933 - DIN 7991

M6 ≡ 10,8Nm of 1,1kgm  
M12 ≡ 88,3Nm of 9,0kgm

M8 ≡ 25,5Nm of 2,60kgm  
M14 ≡ 137Nm of 14,0kgm

M10 ≡ 52,0Nm of 5,30kgm  
M16 ≡ 211,0Nm of 21,5kgm

Bouten - Boulons - Bolts - Bolzen  
Kwaliteit 10.9

DIN 912 - DIN 931 - DIN 933 - DIN 7991

M6 ≡ 13,7Nm of 1,4kgm  
M12 ≡ 122,6Nm of 12,5kgm

M8 ≡ 35,3Nm of 3,6kgm  
M14 ≡ 194Nm of 19,8kgm

M10 ≡ 70,6Nm of 7,20kgm  
M16 ≡ 299,2Nm of 30,5kgm

N.B. (\*) Standaard uitrustingen (kunnen vervangen worden door originele aanpasstukken)